

Colle-colle

Pois madame

Nom scientifique	Desmodium intortum
Synonymes	Desmodium aparines, Hedysarum intortum
Famille	Fabaceae



DESCRIPTION

Photos : CBN-CPIE Mascarin (© Christian Fontaine)

- Allure générale** Plante pérenne au port étalé, ascendante à lianescente.
- Feuilles** Alternes, composées, trifoliolées. Pétiole pubescent. Stipules caduques. Limbe 3-12 cm de long × 1,5-7 cm de large, étroitement ovale, au sommet en coin aigu à acuminé, pubescent sur deux faces.
- Fleurs** Racèmes terminaux ou axillaires de 10 à 30 cm de long. Fleurs de couleur lilas ou rose foncé, virant au pourpre ou au blanc, portées par des pédicelles pubescents.
- Fruits** Gousses recourbées couvertes de poils denses crochus. Articles du fruit elliptiques, arrondis sur les deux côtés ; articulation étroite, excentrique.
- Graines** De forme ellipsoïde à réniforme, mesurant 2 mm de long.
- Caractéristiques** Plante lianescente, à feuilles trifoliolées, à tige trigone couverte de poils raides, rudes au toucher, aux inflorescences composées de nombreuses fleurs (racèmes).
Gousses collantes



ÉCOLOGIE

Mode de reproduction

Sexué et végétatif par ses stolons.

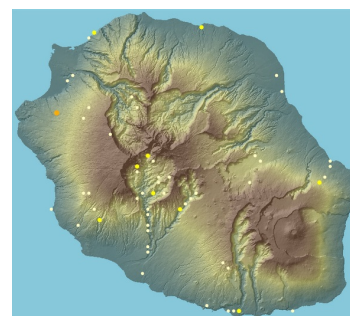
Mode de dissémination

Les gousses couvertes de poils crochus permettent une dissémination zoochore.

Conditions de développement

Sous les tropiques, l'espèce se développe mieux à des altitudes entre 500 et 2500 m. Elle tolère les sols engorgés et se développe sur une large gamme de sols.

DISTRIBUTION GÉOGRAPHIQUE



Source : Mascarine Catediana

Aire d'origine Amérique centrale et du sud

ÉTAT D'INVASION À LA RÉUNION

- Réunion** Introduite à La Réunion comme plante fourragère, l'espèce s'est naturalisée et se trouve maintenant à l'état sauvage dans le nord et le sud de l'île à basse altitude et dans l'ouest à moyenne altitude. Adventice des champs de canne, elle se propage uniquement dans les milieux régulièrement perturbés par les activités humaines avec une densité plus ou moins forte. Envahi des milieux naturels à la Plaine des Chicots, Grande Chaloupe et au Tevelave.
- Monde** Introduite et envahissante dans les îles Galápagos, en Polynésie française (adventice), à Hawai'i, en Nouvelle-Calédonie, Australie (Queensland) et à Taïwan.

IMPACTS

En Australie, dans l'état du Queensland et de Nouvelle-Galles du Sud, l'espèce est classée parmi les 200 plantes les plus envahissantes. Elle est préoccupante au niveau de la végétation riveraine en raison de sa tolérance à l'ombre et sa capacité à grimper sur d'autres plantes.

USAGES



Introduite comme légumineuse fourragère, elle est aussi utilisée comme couvre-sol dans les plantations de café.

RÉGLEMENTATION / programme de lutte

Cette espèce est classée dans la liste des plantes exotiques envahissantes à La Réunion définie par le CBN-CPIE Mascarin. Elle ne fait pas l'objet de programme de lutte particulier sur le département.