

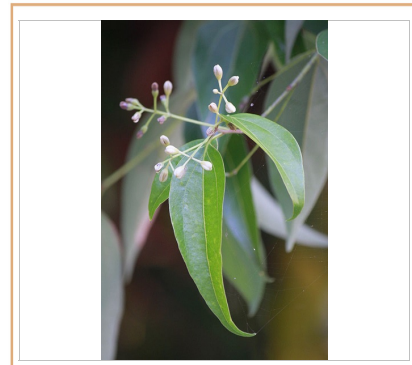
## Cannelier

Cannelier de Ceylan, gros cannelle, cannelle

**Nom scientifique** Cinnamomum verum

**Synonymes** Laurus cinnamomum, Cinnamomum zeylanicum, Camphora mauritiana

**Famille** Lauraceae



## DESCRIPTION

Photos : © Sébastien Albert - © Joël Dupont - © Stevanopuasa (Wikimedia Commons)

**Allure générale** Arbre à port dressé et à allure droite pouvant atteindre 10-12 m de haut.

**Feuilles** Feuilles simples, sub-opposées, à pétiole long de 1-2 cm en gouttière, à limbe coriace, elliptique, de 3,5-7 x 10-18 cm, en pointe au sommet et acuminé à la base, à face supérieure lisse et luisante, à nervures parallèles ± proéminentes, dégageant une odeur de cannelle.

**Fleurs** Inflorescences en panicules terminales, longues de 5-15 cm, regroupant plusieurs fleurs de couleur jaune pâle, de forme tubulaire et munies de 6 lobes.

**Fruits** Baies charnues hémisphériques, de 1-1,5 cm de long, portées par la base de la fleur (périanthe) en forme de coupe à 6 côtes bien marquées, et de couleur noire à maturité.

**Graines** Une seule graine par fruit.

**Caractéristiques** Arbre dressé et à allure droite, à écorce brun clair et dégageant une odeur de cannelle, à feuilles simples à limbe coriace et luisant marqué par une nervation parallèle proéminente, à petites fleurs groupées en panicules, à fruits de type baie.



## ÉCOLOGIE

### Mode de reproduction

Sexué.

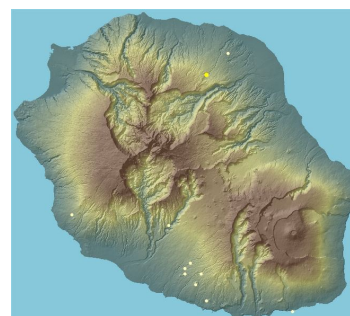
### Mode de dissémination

Graines disséminées sur des courtes distances par barochorie et sur des distances plus importantes par les oiseaux.

### Conditions de développement

Dans la plupart des pays, il est cultivé et parfois naturalisé à basse altitude, au sein de systèmes secondaires humides ouverts ou fermés.

## DISTRIBUTION GÉOGRAPHIQUE



Source : Mascarine Catediana

**Aire d'origine** Sri Lanka (Ceylan).

## ÉTAT D'INVASION À LA RÉUNION

- Réunion** Son introduction à La Réunion remonterait aux années 1730. Peu fréquent, on le rencontre à basse altitude dans quelques jardins, ainsi que dans d'anciennes zones cultivées où il peut être présent à l'état subspontané. Localement naturalisé, en particulier dans la vallée de la Rivière Sainte-Suzanne où il est installé depuis longtemps. On rencontre parfois un individu naturalisé et isolé en pleine forêt naturelle.
- Monde** Largement cultivée, parfois naturalisé, voire envahissant à travers les tropiques, notamment aux États-Unis, en Guadeloupe, en Martinique, au Mexique, au Guatemala, au Honduras, au Salvador, en Bolivie, à Taïwan, en Chine, aux Philippines, en Indonésie, en Malaisie, à Singapour, au Viêt-nam, au Gabon, en Polynésie française, en Nouvelle-Calédonie, aux Samoa, dans les îles Cook, en Micronésie, au Fidji, à Hawaï'i, à Madagascar, à Mayotte et aux Comores, aux Seychelles et dans les Mascareignes (Réunion et Maurice).

## IMPACTS

Il ne montre pas encore de comportement envahissant à La Réunion. Il est par contre un véritable fléau pour la biodiversité indigène aux Seychelles où il forme une canopée dense et monospécifique. Dans les sous-bois de cannellier, la litière est épaisse et stérile, et rien ne pousse.

## USAGES



Arbre cultivé à travers les tropiques pour ses usages alimentaires et médicinaux, ainsi que pour sa valeur ornementale. Il est à la base de véritables filières économiques.

## RÉGLEMENTATION / programme de lutte

Cette espèce fait partie de la liste des plantes exotiques potentiellement envahissantes à La Réunion, définie par le CBNM. Elle ne fait pas l'objet de programme de lutte particulier.