

# Filao multipliant

**Nom scientifique** Casuarina glauca

**Synonymes**

**Famille** Casuarinaceae



Photos : châtons mâles et rameaux (CBN-CPIE Mascarin © Christian Fontaine) - Samares (© John Tann)

## DESCRIPTION

- Allure générale** Petit arbre en général, atteignant parfois 20 m de hauteur ; écorce des vieux arbres épaisse, dure, brune, profondément fissurée.
- Feuilles** Ramilles décidues atteignant 30-40 cm de long. Ecailles foliaires des ramilles persistantes en verticilles de 14-18, longues de 2-4 mm, ciliées-pubescentes, d'un brun pâle brillant.
- Fleurs** Inflorescences mâles et femelles séparées sur des pieds différents (espèce dioïque). Chatons mâles longs de 2-4,5 cm pour 1,5-2 mm de diamètre. Inflorescences (cônes) femelles formant une boule brune.
- Fruits** Cônes 10-15 × 10-13 mm, de couleur rouge-brun, avec des "capsules" à "valves" piquantes où se logent de minuscules graines.
- Graines** Samares 4,5-5 × 2-2,5 mm, ellipsoïdes, les 2/3 apicaux formant une aile membraneuse.
- Caractéristiques** Se distingue par ses ramilles décidues plus longues et plus épaisses et à ses cônes paraissant plus compacts par suite du plus grand nombre de "capsules" par verticille.



## ÉCOLOGIE

### Mode de reproduction

Sexué (espèce dioïque) et végétatif par ses drageons.

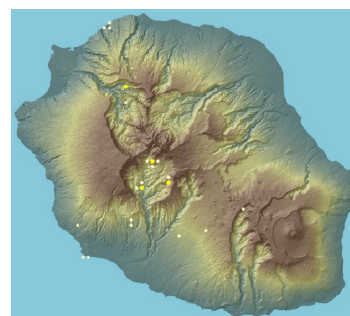
### Mode de dissémination

Les graines sont dispersées par le vent ou par certains oiseaux qui se nourrissent des graines.

### Conditions de développement

L'espèce peut croître sur les berges des rivières, dans les zones marécageuses et sur les dunes de sable.

## DISTRIBUTION GÉOGRAPHIQUE



Source : Mascarin Catediana

**Aire d'origine** Australie

## ÉTAT D'INVASION À LA RÉUNION

- Réunion** Arbre probablement introduit entre 1875 et 1877. Planté ponctuellement dans les espaces naturels et semi-naturels, dans les jardins, les parcs et les espaces urbains, pour l'ornement ou pour fixer les sols (dans les cirques). On le retrouve à basse et moyenne altitude formant occasionnellement des peuplements qui s'accroissent dans le lit des ravines et sur les fortes pentes.
- Monde** Fortement envahissante dans les Bahamas, mais aussi en République dominicaine, à Haïti, Porto Rico, en Floride, en Nouvelle-Zélande et en Australie de l'Ouest. Cette espèce est considérée comme étant la plus envahissante des espèces de Casuarina sur l'archipel de Hawai'i au regard de ses facilités de colonisation sur les sites perturbés.

## IMPACTS

En Floride, l'espèce forme des taillis impénétrables grâce à ses drageons. Le développement de son système racinaire peut endommager certains aménagements urbains (trottoirs et conduites d'eau). Une zone envahie par un peuplement dense et monospécifique peut, par l'ombrage et le dépôt de litière qu'il apporte, fortement impacter la végétation indigène. Le filao multipliant modifie les habitats littoraux et constitue un risque pour les tortues Caouannes, tortues vertes, tortues de Gopher et de nombreux petits mammifères. Enfin le pollen de cette espèce peut être allergène et agir comme un irritant respiratoire.

## USAGES



Introduite et cultivée pour son bois, comme plante ornementale ou encore pour stabiliser les sols.

## RÉGLEMENTATION / programme de lutte

Cette espèce est classée dans la liste des plantes exotiques envahissantes à La Réunion définie par le CBN-CPIE Mascarin. Elle ne fait pas l'objet de programme de lutte particulier sur le département.

Sur le site CABI, il est cité qu'une injection de Triclopyr sous l'écorce basale peut être efficace pour éliminer les individus matures. Les jeunes plants peuvent facilement être éliminés par arrachage manuel.