

Mangue à grappe

Nom scientifique	Calophyllum soulattri
Synonymes	Balsamaria inophyllum
Famille	Clusiaceae (Calophyllaceae)



Photos : Fruits (© <https://floraofsingapore.wordpress.com>) - Tronc (© CBN-CPIE Mascarin) - Feuilles (© Federick Ho)

DESCRIPTION

Allure générale	Arbre pouvant atteindre jusqu'à 25 m, avec un houppier en large couronne étalée et une écorce de couleur gris clair montrant des fissures profondes.
Feuilles	Feuilles à pétiole long de 1,1-1,3 cm ; limbe étroitement ovale à oblong, graduellement rétréci vers le sommet aigu ou subacuminé, cunéiforme à la base, glabre, subcoriace à marges étroitement révolutes.
Fleurs	Inflorescence composée de 9-17 fleurs blanches parfumées. Fleurs à 4 tépales.
Fruits	Fruit sphérique à ovoïde (11 x 10 mm environ), à peau verte au début, devenant jaune, puis brune en murissant.
Graines	Noyau ellipsoïde 8 x 6,5 mm environ.
Caractéristiques	Le limbe devient brun verdâtre terne en séchant, finement coriace, à nervation fine et dense. Les inflorescences avec un entre-noeud basal court et les rameaux latéraux relativement longs sont aussi des caractéristiques propres à l'espèce.



ÉCOLOGIE

Mode de reproduction

Sexué.

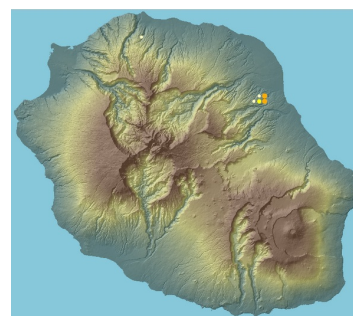
Mode de dissémination

Fruits disséminés par les oiseaux, mais aussi par les roussettes qui persistent dans l'Est de l'île.

Conditions de développement

Pousse le long des cours d'eau, parfois dans les mangroves et les forêts tropicales de montagne jusqu'à 1220 m. Préfère les sols bien drainés.

DISTRIBUTION GÉOGRAPHIQUE



Source : Mascarine Catediana

Aire d'origine

Asie du Sud-Est, Sri Lanka, Australie du Nord, îles Salomon, Papouasie N.-Guinée.

ÉTAT D'INVASION À LA RÉUNION

- Réunion** D'après P. Rivals, cet arbre est naturalisé à Sainte-Suzanne et dans les hauts de Bras Panon. L'espèce se développe sur les terrains incultes où la végétation est perturbée, sur les remparts, crêtes et embouchures de ravines. Elle a été observée entre Ste-Marie et St-Benoît, à Bassin la Paix, Rivière des Roches et en bordure de rivière à Libéria.
- Monde** Introduite dans les Mascareignes, à Madagascar et au Panama sans poser de véritable problème d'invasion.

IMPACTS

Dans les régions où l'espèce est introduite, aucune impact sur la biodiversité n'a été recensée dans la littérature scientifique disponible.

USAGES



Cette plante est cultivée pour son bois, ses qualités ornementales et ses propriétés médicinales.

RÉGLEMENTATION / programme de lutte

Cette espèce est classée dans la liste des plantes exotiques envahissantes à La Réunion définie par le CBN-CPIE Mascarin. Elle ne fait pas l'objet de programme de lutte particulier sur le département.