

## Bridelia

<b>Nom scientifique</b>	Bridelia micrantha
<b>Synonymes</b>	Candelabria micrantha
<b>Famille</b>	Phyllanthaceae



Photos : CBNM (Ch. Fontaine / Ch. Fontaine) - © Pretoria National Botanical Garden (<http://www.plantzafrica.com>)

## DESCRIPTION

**Allure générale** arbrisseau pouvant devenir un grand arbre.

**Feuilles** Feuilles alternes ; stipules caduques ; pétiole long de 5-9 mm, côtelé, poilu (jeune), renflé ; limbe elliptique (5-9 x 2,5-5 cm), poilu dessous ; nervure principale proéminente dessous, nervures secondaires 8-10 paires, droites et parallèles, marges épaissies et ondulées.

**Fleurs** Groupes de fleurs sessiles, axillaires, condensés. Fleurs mâles : périanthe cupuliforme, sépales triangulaires, pétales épais, irréguliers, à sommet cornu. Fleurs femelles : boutons pyramidaux ; pétales parfois dentés au sommet.

**Fruits** Drupe ellipsoïde-oblong, d'environ 8 x 5 mm.

**Graines** Une seule graine par fruit.

**Caractéristiques** Arbrisseau ou arbre dioïque, parfois épineux, ramilles en zigzag, glabres (sauf jeunes), à écorce brune et feuilles alternes ; inflorescence en groupes de fleurs sessiles axillaires et condensées



## ÉCOLOGIE

## Mode de reproduction

Sexué et végétatif.

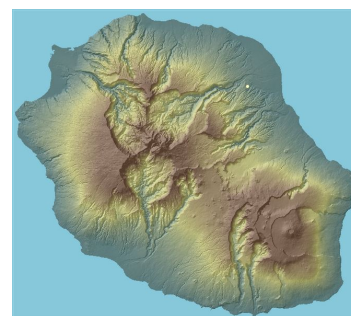
## Mode de dissémination

Dispersion des graines par les oiseaux frugivores.

## Conditions de développement

Son habitat d'origine correspond à des savanes, forêts secondaires, marais et lisières de forêt. Adapté à une grande variété de climats. Tolère le gel mais pas à la sécheresse.

## DISTRIBUTION GÉOGRAPHIQUE



Source: Mascarine Catediana

**Aire d'origine** Afrique

## ÉTAT D'INVASION À LA RÉUNION

- Réunion** Cette espèce a été signalée pour la première fois en 1945 par Rivals et Fournier. Quelques individus se sont localement naturalisés dans la Rivière Saint-Denis. L'espèce est surtout présente dans l'Est de l'île à basse altitude.
- Monde** Non connu pour avoir un comportement envahissant ailleurs dans le monde.

## IMPACTS

*B. micrantha* se propage dans les milieux naturels ou semi-naturels avec une densité plus ou moins importante sans toutefois dominer ou codominer la végétation. Elle envahit l'Espace Naturel Sensible de Libéria dans l'Est. Elle entre en compétition avec les espèces indigènes pour l'espace, la lumière, l'eau et les nutriments. Son système racinaire est très développé et peut devenir agressif. Grosse production de graines jusqu'à 19 500 graines/kg (cependant les graines ont une faible durée de vie).

## USAGES



Elle semble donc avoir été introduite, peut-être pour ses propriétés médicinales.

## RÉGLEMENTATION / programme de lutte

Cette espèce fait partie de la liste des plantes exotiques envahissantes à La Réunion, définie par le CBNM.

*Bridelia micrantha* est inscrite sur la liste établie par le Comité français de l'UICN et le SSC Invasive Species Specialist Group de l'UICN, figurant parmi les plantes les plus envahissantes à l'outre-mer français (<http://www.especes-envahissantes-outremer.fr>).