

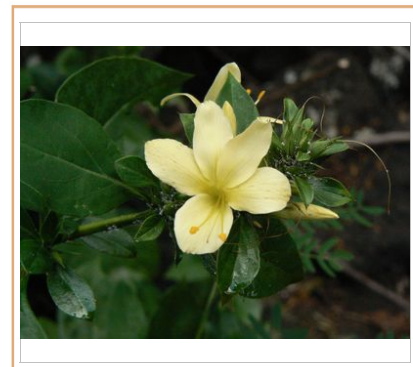
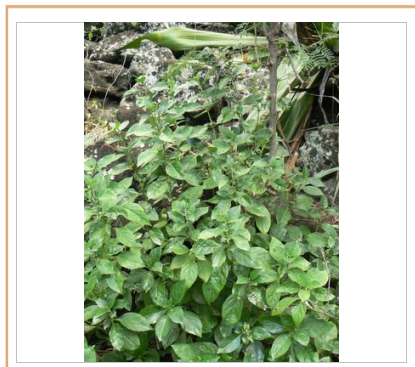
Madame Gustave

Barleria, piquant tac-tac

Nom scientifique Barleria prionitis

Synonymes -

Famille Acanthaceae



Photos : CBNM (Marion Barbé et Simon Pichillou)

DESCRIPTION

Allure générale Arbrisseau épineux pouvant atteindre 1,5-2 m de hauteur.

Feuilles Simples, opposées à pétiole cilié, ovales, de 3-10×1,7-5 cm, aiguës et sub-acuminées au sommet, atténuées à la base et limbe décurrent sur le pétiole, à nervures proéminentes face inférieure, à marges ciliées ; nombreux cystolithes visibles sur la face supérieure.

Fleurs Inflorescences en épis terminaux compacts, à bractées foliacées portant chacune à leur aisselle 1 à 3 fleurs sessiles dont 2 latérales souvent réduites, à bractéoles épineuses, à corolle en tube jaune pâle ou orange, longue d'environ 3-3,5 cm.

Fruits Capsules ovoïdes, longues de 15-20 mm, comprimées et à bec aigu.

Graines Deux graines par capsule, aplaties et ovales, de 8-9 x 5-6 mm, à pilosité apprimée.

Caractéristiques Arbrisseaux épineux (3-4 épines insérées à l'aisselle des feuilles), à feuilles opposées, à inflorescence en épis compacts portant chacune 1-3 fleurs sessiles, à corolle en forme de tube jaune pâle ou + orange



ÉCOLOGIE

Mode de reproduction

Sexué.

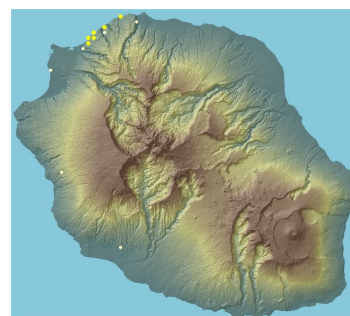
Mode de dissémination

Graines projetées à quelques mètres des pieds mères par éclatement des capsules (autochorie), et dispersées sur de longues distances par les eaux de ruissellement.

Conditions de développement

Inféodée aux zones de basse altitude chaudes et sèches de la côte sous le vent où elle colonise les milieux ouverts sur sols pauvres et rocailloux.

DISTRIBUTION GÉOGRAPHIQUE



Source : Mascarine Catediana

Aire d'origine Afrique, Madagascar, Asie tropicale.

ÉTAT D'INVASION À LA RÉUNION

- Réunion** Anciennement cultivée dans des jardins (A . Richard, vers 1830), localement naturalisée au sein des zones basses et chaudes des régions les plus sèches, sur des sols rocailleux, au niveau de zones secondarisées, de terrains vagues ou en sous-bois clair de secteurs semi-naturels, autour de Saint-Denis et de La Possession.
- Monde** Communément plantée à travers les tropiques et naturalisée au sein des zones secondarisées à Nauru, en Papouasie Nouvelle-Guinée, aux Philippines, en Australie, aux Maldives, aux Seychelles, en Afrique et dans les Mascareignes.
Signalé envahissant à Maurice, Rodrigues, aux Seychelles, en Australie, aux Philippines et en Afrique (mauvaise herbe).

IMPACTS

Peut localement former des tapis denses au niveau de la strate herbacée et empêcher la régénération naturelle d'espèces indigènes.

Il représente une menace potentielle pour les habitats riverins des cours d'eau.

USAGES



Arbrisseau cultivé pour ses qualités ornementales.

RÉGLEMENTATION / programme de lutte

Cette espèce fait partie de la liste des plantes exotiques envahissantes à La Réunion, définie par le CBNM. Elle ne fait pas l'objet de programme de lutte particulier.