

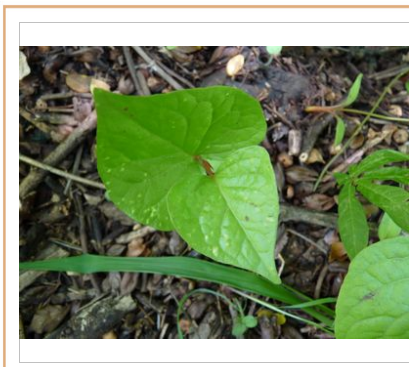
Liane antigone

Liane corail, antigone

Nom scientifique Antigonon leptopus

Synonymes -

Famille Polygonaceae



DESCRIPTION

Photos : CBNM (P. Delbosc & C. Fontaine) - © Roger Lavergne

Allure générale Liane pérenne, grimpante, pouvant atteindre plusieurs mètres de long, aux racines formant des tubercules.

Feuilles Simples, alternes, à pétiole long de 0,7-3 cm à base légèrement amplexicaule, à limbe ovale à triangulaire ± cordiforme, de 5-15 x 3-12 cm, à la base cordée et au sommet aigu à brusquement acuminé et muni d'un mucron, à nervures proéminentes sur la face inférieure.

Fleurs Fleurs disposées en racèmes grêles, longs de 3-8 cm, naissant à l'aisselle des feuilles supérieures, à tépales membraneux blancs, roses ou rouges.

Fruits Fruits de type akène conique, long de 1 cm environ, à sommet trigone.

Graines 1 graine par fruit, d'environ 5 mm de long.

Caractéristiques Liane grimpante et volubile aux feuilles en forme de cœur, à racèmes de fleurs blanches, roses ou rouges.



ÉCOLOGIE

Mode de reproduction

Sexué et végétatif (drageons naissant sur les tubercules racinaires).

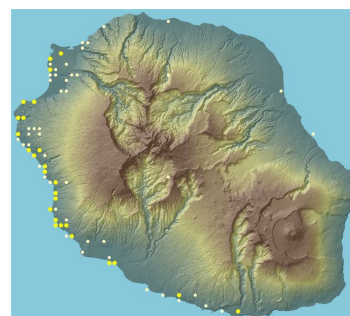
Mode de dissémination

Graines par gravité à proximité du pied mère (barochorie) et par les eaux de ruissellement. L'homme la propage en la cultivant et en transportant du sol avec des tubercules.

Conditions de développement

Hors des jardins, elle est inféodée aux zones chaudes et sèches de basse altitude de la côte sous le vent de La Réunion. Elle se plaît sur des sols au pH basique.

DISTRIBUTION GÉOGRAPHIQUE



Source : Mascarine Catediana

Aire d'origine Mexique et Guatemala

ÉTAT D'INVASION À LA RÉUNION

- Réunion** Cette liane introduite en 1874 à La Réunion, est aujourd'hui souvent cultivée dans les régions basses de l'île, notamment sur la côte Ouest où elle peut s'établir spontanément et parfois se naturaliser au sein d'habitats anthropisés, plus rarement en milieu pionniers naturels (ravines et falaises).
- Monde** Largement cultivée et naturalisée sous les tropiques, notamment aux Antilles, en Amérique du Sud, aux Etats-Unis, au Pakistan, en Inde, au Japon, en Chine, à Singapour, dans les îles du Pacifique, aux Galápagos, en Nouvelle-Calédonie, en Australie, dans les îles Salomon, aux Maldives, à Mayotte et dans les Mascareignes.
Elle est devenue envahissante à Mayotte, Christmas, à Singapour, aux Galápagos, dans de nombreuses îles du Pacifique, dans les Iles Vierges et au Timor.

IMPACTS

Cette liane peut localement proliférer et recouvrir des falaises ou la canopée d'une forêt, étouffant les herbes, arbres et arbustes indigènes.

USAGES



Liane ornementale largement cultivée pour son port et sa floraison rose à blanche dans toutes les régions tropicales du Monde. Ses tubercules sont consommés comme légume au Mexique.

RÉGLEMENTATION / programme de lutte

Cette espèce fait partie de la liste des plantes exotiques envahissantes à La Réunion, définie par le CBNM. Elle ne fait pas l'objet de programme de lutte particulier à La Réunion.