

# Acacia bleu

Acacia Bernier

<b>Nom scientifique</b>	Acacia dealbata
<b>Synonymes</b>	Acacia decurrens var. dealbata
<b>Famille</b>	Fabaceae



Photos : CBNM (C. Fontaine / C. Fontaine) - © C. Lavergne

## DESCRIPTION

**Allure générale** Arbre sans épines, à écorce lisse et aux racines superficielles.

**Feuilles** Feuilles de couleur vert gris à noir, bipennées de 4-10 cm de long avec 8 à 20 paires de pennes, chacune composée de 20 à 40 paires de folioles. Folioles linéaires-oblongues et de 2-5 mm de long.

**Fleurs** Capitules jaune vif de 5-6 mm de diamètre, chacun portant 25 à 35 fleurs jaune vif.

**Fruits** Gousse aplatie, grisâtre à marron, large de 0,7-1,3 cm et longue de 5 à 9 cm, glabre et moins nettement articulée que celle d'Acacia mearnsii.

**Graines** Graines elliptiques et noires, dont certaines avortent occasionnellement dans la gousse.

**Caractéristiques** Arbre à croissance rapide, rameaux finement pubescents, et couverts d'une poussière blanchâtre.



## ÉCOLOGIE

### Mode de reproduction

Sexué et végétatif (rejet de souche après coupe et drageons).

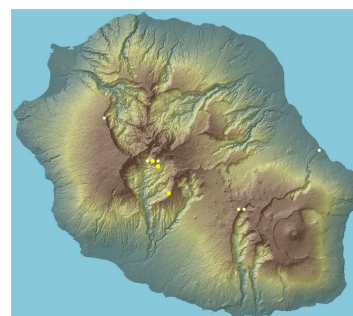
### Mode de dissémination

Les graines sont dispersées près des semenciers ou sur de longues distances par les cours d'eau et l'homme. Les neuplements s'étendent par drageonnement.

### Conditions de développement

Il s'installe dans les prairies et les zones riveraines. Il pousse spontanément sur des sols acides, dans les zones ensoleillées ou mi-ombragées, et même dans les endroits ventés.

## DISTRIBUTION GÉOGRAPHIQUE



Source : Mascarine Catediana

**Aire d'origine** Australie (Nouvelle-Galles du Sud) et Tasmanie

## ÉTAT D'INVASION À LA RÉUNION

- Réunion** Anciennement cultivé et maintenant naturalisé en plusieurs endroits à La Réunion (Mafate, Cilaos, ...), mais moins fréquent qu'*Acacia mearnsii*. Une population s'est installée et a envahi le Col du Taïbit et les Hauts de Marla dans le cirque de Mafate (voir photo).
- Monde** Espèce considérée comme envahissante à Madagascar, en Afrique du Sud, dans le sud de l'Australie, en Nouvelle-Zélande, au Sud de l'Europe (France et Portugal) et en Californie.

## IMPACTS

Il envahi principalement les prairies, les forêts de montagne sur crêtes et parois rocheuses, les cours d'eau et ripisylves où il peut être dominant et bloquer la régénération des espèces indigènes. Il enrichit anormalement le sol en azote.

## USAGES



Utilisé en reboisement et comme bois de chauffage. Fournit un suc très astringent et de la gomme.

## RÉGLEMENTATION / programme de lutte

Cette plante fait partie des espèces de la liste des plantes exotiques envahissantes à La Réunion, définie par le CBNM. Cet acacia est inscrit sur la liste établie par l'UICN figurant parmi les plus envahissantes au monde. Aucune action de lutte n'a été menée jusqu'à présent en milieu naturel.