

# *Faujasia salicifolia* (Pers.) C. Jeffrey

Famille: Asteraceae

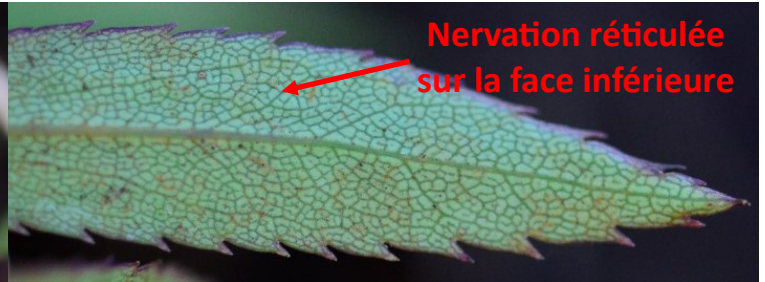
Nom vernaculaire : Chasse vieillesse



endémique



## Identification



## Observations & Problématiques

**FEUILLES:** Limbe : Feuilles longues, lancéolées avec un apex aigu. La couleur du limbe peut varier. Les dents sur la marge sont très longues au stade plantule, elles deviennent plus courtes et plus serrées pendant la croissance.  
Pétiole : Très court, la feuille est presque sessile, « embrassant » la tige.